

# Vostro 15

3000 Series

## Quick Start Guide

Priručnik za brzi početak rada

Краткое руководство по началу работы

Priručnik za brzi start

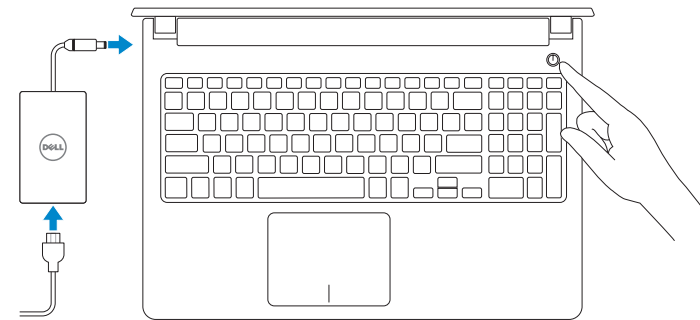


## 1 Connect the power adapter and press the power button

Priključite adapter za napajanje i pritisnite gumb za uključivanje/isključivanje

Подключите адаптер источника питания и нажмите на кнопку питания

Povežite adapter za napajanje i pritisnite dugme za napajanje

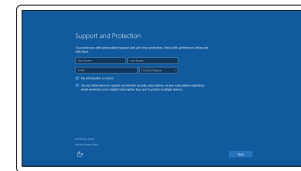


## 2 Finish Windows 10 setup

Završite postavljanje Windows 10

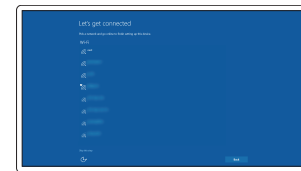
Завершите установку Windows 10

Završite sa podešavanjem sistema Windows 10



### Enable Support and Protection

Omogućite podršku i zaštitu  
Включите поддержку и защиту  
Omogućite podršku i zaštitu



### Connect to your network

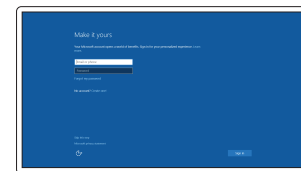
Spojite se na vašu mrežu  
Подключитесь к сети  
Povežite sa svojom mrežom

**NOTE:** If you are connecting to a secured wireless network, enter the password for the wireless network access when prompted.

**НАПОМЕНА:** Ako se povezujete na sigurnu bežičnu mrežu, upišite zaporku za pristup bežičnoj mreži kad se to zatraži.

**ПРИМЕЧАНИЕ.** В случае подключения к защищенной беспроводной сети при появлении подсказки введите пароль для доступа к беспроводной сети.

**НАПОМЕНА:** Ako se povezivanje vrši na zaštićenu bežičnu mrežu, unesite lozinku za pristup bežičnoj mreži kada se to od vas zatraži.



### Sign in to your Microsoft account or create a local account

Prijavite se u Microsoft račun ili izradite lokalni račun

Войдите в учетную запись Microsoft или создайте локальную учетную запись

Prijavite se na svoj Microsoft nalog ili kreirajte lokalni nalog

## Create recovery media for Windows

Izradite medij za vraćanje sustava za Windows

Создайте носитель для восстановления системы Windows

Kreirajte medijum za oporavak za Windows

**In Windows search, type Recovery, click Create a recovery media, and follow the instructions on the screen.**

U Windows tražilici utipkajte **Vraćanje**, kliknite na **Izradi medij za vraćanje sustava** i slijedite upute na zaslonu.

В поиске Windows введите **Восстановление**, нажмите **Создать носитель для восстановления системы** и следуйте инструкциям на экране.

U opciji za pretragu sistema Windows, unesite **Oporavak**, kliknite na **Kreiraj medijum za oporavak** i pratite uputstva na ekranu.

## Locate Dell apps

Locirajte Dell aplikacije | Найдите приложения Dell

Pronađite Dell aplikacije



### Dell Product Registration

#### Register your computer

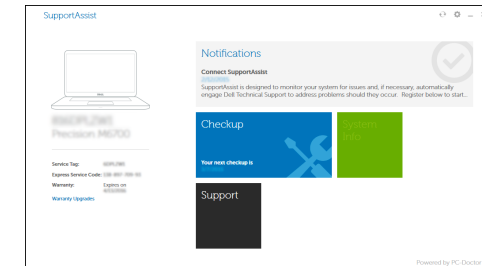
Registrirajte svoje računalo  
Зарегистрируйте компьютер  
Registrujte svoj računar



### Dell SupportAssist

#### Check and update your computer

Provjerite i ažurirajte računalo  
Проверьте и обновляйте свой компьютер  
Proverite i ažurirajte računar



### Product support and manuals

Podrška i priručnici za proizvod  
Техническая поддержка и руководства по продуктам  
Podrška i uputstva za proizvod

[Dell.com/support](http://Dell.com/support)  
[Dell.com/support/manuals](http://Dell.com/support/manuals)  
[Dell.com/support/windows](http://Dell.com/support/windows)

### Contact Dell

Kontaktiranje tvrtke Dell  
Обратитесь в компанию Dell  
Kontaktirajte Dell

[Dell.com/contactdell](http://Dell.com/contactdell)

### Regulatory and safety

Pravne informacije i sigurnost  
Соответствие стандартам и технике безопасности  
Regulatorne i bezbednosne informacije

[Dell.com/regulatory\\_compliance](http://Dell.com/regulatory_compliance)

### Regulatory model

Regulatorni model  
Модель согласно нормативной документации  
Regulatorni model

P52F

### Regulatory type

Regulatorna vrsta  
Тип согласно нормативной документации  
Regulatorni tip

P52F001/ P52F003

### Computer model

Model računala  
Модель компьютера  
Model računara

Vostro 15-3558/3559



089M60A00

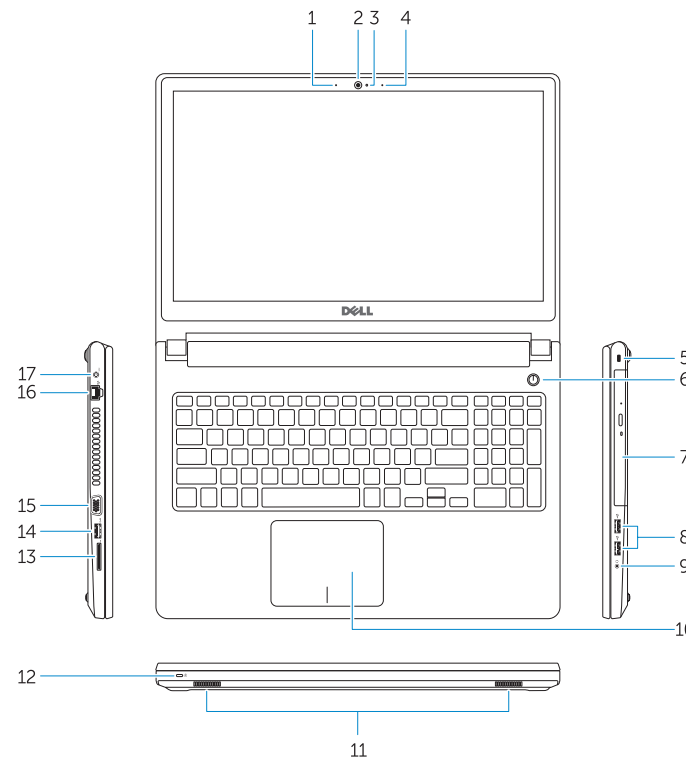
© 2015 Dell Inc.  
© 2015 Microsoft Corporation.  
© 2015 Canonical Ltd.

Printed in China.  
2015-09

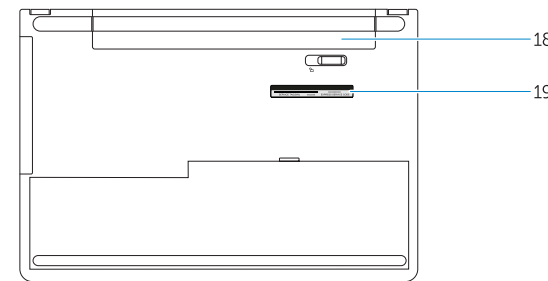


# Features

Značajke | Karakteristike | Funkcije



- |  |                       |
|--|-----------------------|
| 1. Microphone (Vostro 15-3558)                                   | 15. VGA connector     |
| 2. Camera  | 16. Network connector |
| 3. Camera-status light   | 17. Power connector   |
| 4. Microphone  | 18. Battery           |
| 5. Security-cable slot   | 19. Service-Tag label |
| 6. Power button  |                       |
| 7. Optical drive   |                       |
| 8. USB 2.0 connectors  |                       |
| 9. Headset connector   |                       |
| 10. Touchpad   |                       |
| 11. Speakers   |                       |
| 12. Power and battery-status light/<br>Hard-drive activity light |                       |
| 13. Memory-card reader   |                       |
| 14. USB 3.0 connector  |                       |



- |   |                                |
|---|--------------------------------|
| 1. Mikrofon (Vostro 15-3558)  | 15. VGA priključak             |
| 2. Kamera   | 16. Mrežni priključak          |
| 3. Svjetlo statusa kamere   | 17. Priključak za napajanje    |
| 4. Mikrofon   | 18. Baterija                   |
| 5. Utor za sigurnosni kabel   | 19. Naljepnica servisne oznake |
| 6. Gumb za uključivanje/isključivanje   |                                |
| 7. Optički pogon  |                                |
| 8. USB 2.0 priključci   |                                |
| 9. Priključak za slušalice  |                                |
| 10. Podloga osjetljiva na dodir   |                                |
| 11. Zvučnici  |                                |
| 12. Svjetla statusa napajanja i baterije/<br>svjetlo aktivnosti tvrdog pogona |                                |
| 13. Čitač memorijskih kartica   |                                |
| 14. USB 3.0 priključak  |                                |

- |  |                        |
|--|------------------------|
| 1. Микрофон (Vostro 15-3558)   | 14. Разъем USB 3.0     |
| 2. Камера  | 15. Разъем VGA         |
| 3. Индикатор состояния камеры  | 16. Сетевой разъем     |
| 4. Микрофон  | 17. Разъем питания     |
| 5. Слот для защитного кабеля   | 18. Батарея            |
| 6. Кнопка питания  | 19. Метка обслуживания |
| 7. Оптический привод   |                        |
| 8. Разъемы USB 2.0   |                        |
| 9. Разъем для наушников  |                        |
| 10. Сенсорная панель   |                        |
| 11. Динамики   |                        |
| 12. Индикатор питания и состояния<br>аккумулятора/индикатор активности<br>жесткого диска |                        |
| 13. Устройство чтения карт памяти  |                        |

- |   |                                     |
|---|-------------------------------------|
| 1. Mikrofon (Vostro 15-3558)  | 15. VGA konektor                    |
| 2. Kamera   | 16. Mrežni konektor                 |
| 3. Svetlo za status kamere  | 17. Konektor za napajanje           |
| 4. Mikrofon   | 18. Baterija                        |
| 5. Slot za zaštitni kabl  | 19. Naljepnica sa servisnom oznakom |
| 6. Dugme za napajanje   |                                     |
| 7. Optička disk jedinica  |                                     |
| 8. USB 2.0 konektori  |                                     |
| 9. Konektor za slušalice  |                                     |
| 10. Tabla osjetljiva na dodir   |                                     |
| 11. Zvučnici  |                                     |
| 12. Svetlo za status napajanja i baterije/<br>svetlo za aktivnost čvrstog diska |                                     |
| 13. Čitač memorijskih kartica   |                                     |
| 14. USB 3.0 konektor  |                                     |

- |                                     |
|-------------------------------------|
| 15. VGA konektor                    |
| 16. Mrežni konektor                 |
| 17. Konektor za napajanje           |
| 18. Baterija                        |
| 19. Naljepnica sa servisnom oznakom |

# Shortcut keys

Tipke prečaca | Клавиши быстрого выбора команд  
Tasterske prečice

- |            |   |
|------------|---|
| <b>F1</b>  | <b>Mute audio</b><br>Isključi zvuk   Отключить звук<br>Isključivanje zvuka  |
| <b>F2</b>  | <b>Decrease volume</b><br>Smanjenje glasnoće   Уменьшить громкость<br>Smanjenje jačine zvuka                          |
| <b>F3</b>  | <b>Increase volume</b><br>Povećanje glasnoće   Увеличить громкость<br>Povećanje jačine zvuka                          |
| <b>F4</b>  | <b>Previous track</b><br>Prethodna skladba   Предыдущая дорожка<br>Prethodna numera                                   |
| <b>F5</b>  | <b>Play/Pause</b><br>Reprodukcija/Pauza   Воспроизведение/пауза<br>Reprodukcija/Pauziranje                            |
| <b>F6</b>  | <b>Next track</b><br>Sljedeća skladba   Следующая дорожка<br>Sledeća numera   |
| <b>F8</b>  | <b>Extend display</b><br>Prošireni prikaz   Расширить экран<br>Prošireni ekran  |
| <b>F9</b>  | <b>Search</b><br>Pretraži   Поиск<br>Pretraga   |
| <b>F10</b> | <b>Backlit keyboard</b><br>Osvjetljenje tipkovnice   Клавиатура с подсветкой<br>Tastatura sa pozadinskim osvetljenjem |

- |            |  |
|------------|--|
| <b>F11</b> | <b>Decrease brightness</b><br>Smanjivanje svjetline   Уменьшить яркость<br>Smanjenje osvetljenja |
|------------|--|

- |            |  |
|------------|--|
| <b>F12</b> | <b>Increase brightness</b><br>Povećavanje svjetline   Увеличить яркость<br>Povećanje osvetljenja |
|------------|--|

- |                           |   |
|---------------------------|---|
| <b>Fn</b> + <b>PrtScr</b> | <b>Toggle Fn-key lock</b><br>Prebacivanje zaključavanja tipke Fn<br>Блокировка клавиши Fn<br>Promena zaključavanja tastera Fn |
|---------------------------|---|

- |                        |   |
|------------------------|---|
| <b>Fn</b> + <b>Esc</b> | <b>Previous track</b><br>Prethodna skladba   Предыдущая дорожка<br>Prethodna numera |
|------------------------|---|

- |                           |   |
|---------------------------|---|
| <b>Fn</b> + <b>Insert</b> | <b>Put the computer to sleep</b><br>Postavite računalo u stanje spavanja<br>Перевод компьютера в спящий режим<br>Prebacivanje računara u stanje mirovanja |
|---------------------------|---|

- |                      |  |
|----------------------|--|
| <b>Fn</b> + <b>H</b> | <b>Toggle between power and battery-status light/harddrive activity light</b><br>Prebacivanje između svjetla statusa baterije/svjetla aktivnosti tvrdog pogona<br>Переключение между индикатором питания и состояния аккумулятора и индикатором активности жесткого диска<br>Prebacivanje između svetla za napajanje i svetla za status baterije/svetla za aktivnost čvrstog diska |
|----------------------|--|